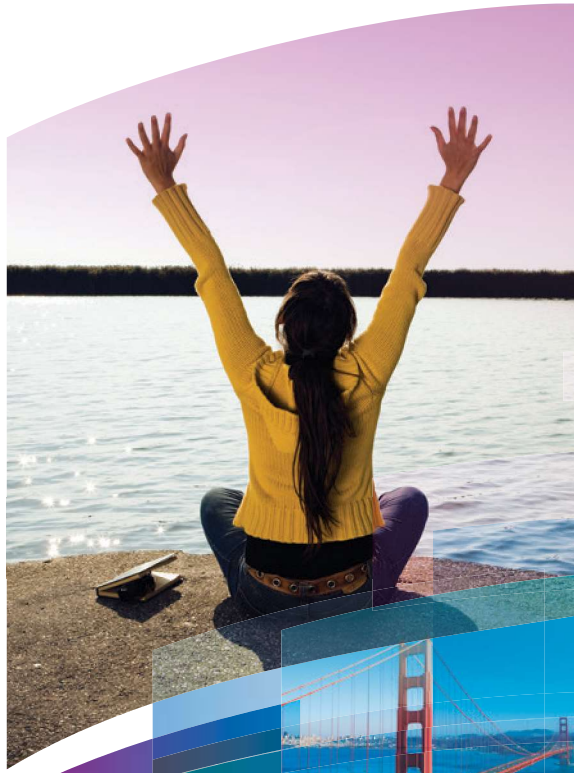




# Cash Passport™

How Money Should Travel



Your easy guide  
to making the most  
of Cash Passport™





## The Simple and Smart choice.

Cash Passport Prepaid Mastercard® is How Money Should Travel. It's the clever alternative to pockets full of cash, travellers' cheques, or your debit card when you're away.

Perfect for a family holiday, weekend break or a year off travelling around the world.

Designed for overseas travel, you can use your Cash Passport worldwide at ATMs and merchants, in store or online. Cash Passport is chip and PIN protected to allow you greater access to your money worldwide.

Many European and other countries have updated their payment cards to require a PIN when processing purchases or paying for services. Your new Card will allow you to make transactions in this way when travelling. If the country you are visiting does not support this method, the payment terminal will provide you a receipt to sign.

## Travel with confidence

### Take control of your budget. You can...

- **Load** more money when you've got some spare cash
- **Lock** in your rate each time you load, reload and move money between Currencies
- **Move** your money between different Currencies
- **Check** your balance when you want, where you want
- **View** your transactions online

## Loading money on your Card? Easy does it

Simply go to any Canada Post location, bring your Cash Passport card, valid photo ID, and cash or a debit card for payment and they will reload your Card for you. Other reload options may become available. Check [www.cashpassport.ca](http://www.cashpassport.ca) for details.





## Get the most from Cash Passport™

### Before you go

- Load more Currency when the exchange rates are at their best.
- Plan in advance - start putting money aside in the Currency of the country you are travelling to by loading money when you have some spare cash!

### While you're away

- Enjoy the freedom of Mastercard – your Card will be welcomed at ATMs and merchants worldwide<sup>1</sup>.
- Feel reassured with the added security of chip and PIN technology.
- Effortless payment in seconds with contactless technology wherever you see the contactless symbol<sup>2</sup>. Simply hold your Card over the reader to pay - your payment will be made in seconds.
- If given the option, ALWAYS choose to pay in the local currency: e.g. in Greece choose Euros, in Australia choose Australian Dollars - This will save you being charged a foreign exchange fee.
- Keep track of your spending online via our secure My Account tool.
- Most importantly, enjoy your trip and trust Cash Passport to keep you in control of your travel money.



<sup>1</sup> There may be some countries or geographical regions where usage of the Card is prohibited. Please verify the list of prohibited countries and regions at [www.cashpassport.ca](http://www.cashpassport.ca)

<sup>2</sup> There may be a maximum limit associated with using your Card for contactless payments. Please see [www.cashpassport.ca](http://www.cashpassport.ca) for details



## When you're back

- Have some Currency left? Transfer it to your Canadian Dollar wallet and spend it back home. There is a fee to do this - the 'Using your Card in Canada' fee. Or why not start putting money aside for your next trip? Where will you go next?
- Review your transactions - see where you overspent or where you could have saved.
- Use your Card to shop online - either in Canada or overseas. Simply transfer money to the Currency required to know how much you can spend in that Currency.

## Smart technology

### It knows the right Currency to use

Our clever technology allows you to load your Card in any one of these Currencies, (or all of them) at the same time:

Canadian Dollar, US Dollar, Euro, British Pound, Japanese Yen, Australian Dollar and Mexican Peso.

It can intelligently select the right Currency wallet to make a payment from at the time of your transaction. It will know if you are in Paris or in New York without you having to tell it!

### It knows where your money is

If you don't have enough in the right Currency for the payment you need to make, instead of declining a transaction, the transaction can be processed by using a different wallet, in the order set out above. There is a fee to do this - the foreign exchange fee.

# Manage your money with confidence, 24/7

## We've got your back!

If you lose your Cash Passport or it's stolen...

Contact Card Services by phone and as long as we can get a **Replacement Card** to you before the end of your trip, we will. If that's not possible, we can get some of your cash (**emergency cash**) to you (as long as you've got some on your Card), so you can continue your trip with as little inconvenience as possible. Availability may depend on whether you are near one of many money transfer locations.

Call our advisors whenever you need assistance. Our Card Services team is ready to help 24 hours a day, 365 days a year!



## Handy Hints!

Need some cash, but don't know where the nearest ATM is?  
Visit [www.cashpassport.ca](http://www.cashpassport.ca) to find the nearest ATM  
that accepts Mastercard, no matter where you are.

### Use your Card to:

- pay for hotel rooms and flights
- pay for trips and tours
- buy gifts and souvenirs
- buy meals out for the family
- shop online

Please note, when using your Card to reserve a rental car or accommodation, on cruise ships or at automated fuel pumps, an additional amount may be held on your Card (on top of the actual cost) as a deposit to cover potential damage, use of a mini bar etc. You won't be able to spend this deposit but will get the money back (if you don't owe it!). It can take time to show back on your Card.



## Frequently asked questions

### Can I get a PIN reminder?

Yes, if you forget your PIN, you can obtain a PIN reminder via our secure My Account tool, or by calling the 24/7 Card Services number at any time, and answering the security questions you supplied at the time of application. **Please note: you cannot change the PIN issued with your Cash Passport.**

### Will my Card work anywhere in the world?

Your Card can be used at millions of ATMs and merchants worldwide. There may be some countries or geographical regions where usage of the Card is prohibited. Please verify the list of prohibited countries and regions at [www.cashpassport.ca](http://www.cashpassport.ca).

### Can I use my Card when I don't have the right currency loaded?

You can use your Card to pay in any currency, but bear in mind you will have to pay a foreign exchange fee if it's a Currency that isn't available and loaded on your Card.

### Can I use an ATM to check my balance?

You can - however, the total amount shown will be a calculation of all the wallets and the foreign exchange rates applied may be different from ours.





DISCOVER  
PRICELESS CITIES  
WITH YOUR  
CASH PASSPORT



TRAVEL BOLDLY.  
LIVE EVERY DAY TO THE FULLEST.

YOUR MASTERCARD® MAKES IT POSSIBLE,  
BUT YOU MAKE IT PRICELESS.

Enjoy a look behind the scenes, a spot at the front of the line, private experiences and tickets to the most coveted events, exclusively for Mastercard cardholders.

Let Priceless Cities inspire you to go beyond the ordinary to tap the priceless possibilities awaiting you in the greatest cities in the world.

[PRICELESS.COM](http://PRICELESS.COM)



PRICELESS®  
CITIES

# FEES

## Fees - Total transparency

Fees	Fee Amount	Explanation
Buying a Card	CAD 15.00	Fee to buy your Card
Additional Card	Free	Free backup Card, only for your use (request at the time of purchase of the main Card). Accesses the same funds as the main Card
Loading more money onto your Card	CAD 3.00	Cost for reloading your Card
Using your Card in Canada	1.50% of the transaction amount	To use your Card at merchants in Canada, e.g. shops and restaurants (some merchants may charge you an additional fee)
Using your Card abroad	Free	Free to use at merchants, e.g. shops and restaurants (some merchants may charge you a fee)
Needing help	Free	Call our Card Services team
Replacement Card	Free	Free service to send you a new Card while you are away, if your Card is lost, stolen or damaged
Monthly inactivity fee	CAD 2.80	Unless prohibited by law, charged after a 12-month period of you not reloading or using your Card for transactions. No balance, no fee
Cash over the counter fee	CAD 3.00 USD 2.50 EUR 1.90 GBP 1.70 JPY 275.00 AUD 3.00 MXN 32.00	Cost for withdrawing money over the counter in a bank
ATM withdrawals	CAD 3.00 USD 2.50 EUR 1.90 GBP 1.70 JPY 275.00 AUD 3.00 MXN 32.00	Flat rate fee charged when withdrawing from an ATM. Some operators may also charge a fee
Foreign exchange fee	3.25%	Fee charged if using your Card for a transaction or withdrawal in a currency not on your Card or if you don't have enough balance in the local Currency and the rest is taken from another Currency wallet
Currency transfer fee	Foreign exchange rate applies, varies each day	Applied when transferring money between wallets
Shortfall fee	CAD 18.00	Charged if a payment takes your Card Fund balance below zero
Cash Out fee	CAD 20.00	Claiming back all the money on your Card. Your Card will still remain active

## LIMITS

For your security there are some limits placed on your Card.

Limits	Amount
Minimum amount you can load and reload	Check with the purchase location
Maximum amount you can withdraw in 24 hours over the counter, i.e. at a bank	CAD 240*
Maximum amount you can withdraw from an ATM in 24 hours	CAD 960*
Maximum amount you can spend at merchants in 24 hours	CAD 4,000*
Maximum amount you can load/reload in 24 hours and/or have on your Card at any one time	CAD 8,500**
Maximum amount you can load in total in a 12-month period (across all Cash Passport cards issued to you by Peoples Trust Company)	CAD 30,000
Maximum number of active accounts you may hold at any one time (main Card and any Additional Card share the same account)	1
Card lifetime	See Card for expiry date

\* Some operators or merchants may set their own limits.

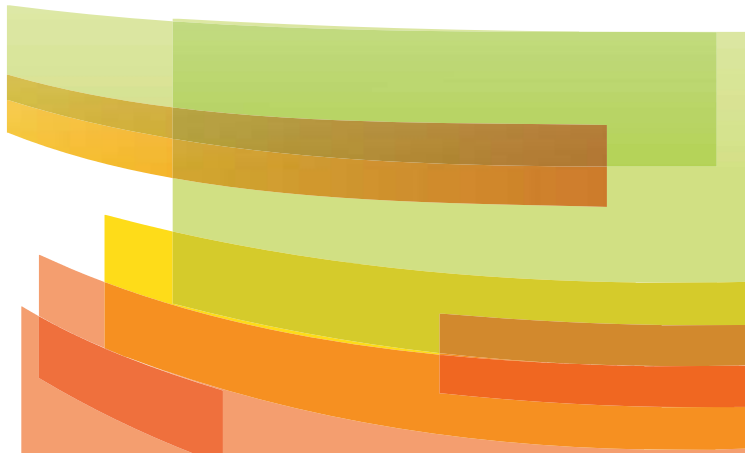
\*\* Distributors may set lower amount and number of transactions limits.

Wherever you go,  
we're here to help.

Home or away!

When at home - call 1 877 465 0085

When away - need to call from abroad? Check out our  
toll free numbers at [www.cashpassport.ca](http://www.cashpassport.ca)  
and click on Contact Us



**Cash Passport™**

How Money Should Travel

“Travel - the only thing you  
can spend your money on  
that will make you richer”  
- anon



Email us at [cardservices\\_prepaid@mastercard.com](mailto:cardservices_prepaid@mastercard.com)

For security reasons, our Card Services team cannot discuss account specific information via email.

For more information, visit [www.cashpassport.ca](http://www.cashpassport.ca)

Cash Passport™ is issued by Peoples Trust Company pursuant to license by Mastercard International. Mastercard and the circles design are registered trademarks of Mastercard International Incorporated.

The Canada Post logo is a trademark of Canada Post Corporation.



# Cash Passport™

How Money Should Travel



Votre guide d'utilisation  
facile pour tirer le  
maximum de la carte  
**Cash Passport<sup>MC</sup>**





# Le choix Simple et Intelligent.

La carte Cash Passport prépayée Mastercard<sup>MD</sup> : L'argent qui voyage avec vous. C'est l'alternative intelligente aux poches pleines d'argent comptant et de chèques de voyage, ou à l'utilisation de votre carte de débit lorsque vous êtes en voyage.

Parfaite pour des vacances en famille, une escapade de fin de semaine ou une année de congé pour voyager autour du monde.

Conçue pour les voyages à l'étranger, la carte Cash Passport s'utilise dans les distributeurs automatiques de billets et chez les commerçants du monde entier, en magasin ou en ligne. Elle est munie d'une puce et protégée par un NIP confidentiel pour vous offrir un meilleur accès à votre argent partout dans le monde.

De nombreux pays européens et d'autres pays étrangers ont mis à jour leurs systèmes de paiement par carte et exigent maintenant la saisie d'un NIP au moment de traiter un achat ou de payer un service. Votre nouvelle carte vous permettra de faire des transactions de cette manière lorsque vous voyagez. Si le pays que vous visitez n'accepte pas ce mode de paiement, le terminal de paiement émettra un accusé de réception à signer.

## Voyagez en toute confiance

Prenez le contrôle de votre budget.

Vous pouvez...

- **Charger** de l'argent sur votre carte lorsque vous avez un surplus d'argent comptant
- **Verrouiller** votre taux chaque fois que vous chargez, rechargez et transférez de l'argent entre les devises
- **Déplacer** votre argent entre différentes devises
- **Vérifier** le solde de votre carte quand vous le voulez et où vous le voulez
- **Consulter** vos transactions en ligne

## Vous voulez recharger votre carte? Rien de plus simple!

Il vous suffit de vous rendre à un endroit de Postes Canada, d'apporter votre carte Cash Passport, une carte d'identité avec photo valide et de l'argent ou une carte de débit pour le paiement et la carte sera rechargée pour vous. D'autres options de rechargement pourraient être éventuellement offertes. Vérifiez le [www.cashpassport.ca](http://www.cashpassport.ca) pour en savoir plus.





## Profitez au maximum de la carte Cash Passport<sup>MC</sup>

### Avant le départ

- Chargez davantage de devises lorsque le taux de change est à son sommet.
- Planifiez votre voyage - mettez de l'argent de côté dans la devise du pays où vous voyagerez en approvisionnant votre compte quand vous avez de l'argent comptant en surplus!

### Pendant le voyage

- Profitez de la liberté que vous offre Mastercard - votre carte sera acceptée aux DAB et auprès des commerçants partout dans le monde<sup>1</sup>.
- Soyez rassuré par la sécurité supplémentaire offerte par la puce et le NIP confidentiel.
- Paiements sans effort en quelques secondes avec la technologie sans contact, partout où vous voyez le symbole sans contact<sup>2</sup>.
- Si vous le pouvez, choisissez TOUJOURS de payer en devise locale : par exemple, en Grèce choisissez l'euro, en Australie optez pour le dollar australien. Cela vous évitera de payer des frais de change.
- Faites le suivi de vos dépenses en ligne grâce à notre outil sécurisé « Mon Compte ».
- Plus important encore, profitez au maximum de votre voyage et faites confiance à la carte Cash Passport pour garder la totale maîtrise de votre budget de voyage.



<sup>1</sup> Il existe un certain nombre de pays ou régions géographiques où l'utilisation des cartes Cash Passport est actuellement interdite. La liste des pays et régions géographiques interdits se trouve à l'adresse [www.cashpassport.ca](http://www.cashpassport.ca).

<sup>2</sup> Une limite pourrait être associée à l'utilisation de votre carte de paiement sans contact. Veuillez consulter le [www.cashpassport.ca](http://www.cashpassport.ca) pour en savoir plus.





## À votre retour

- Il vous reste des devises sur la carte? Transférez-les à votre portefeuille en dollars canadiens et dépensez-les au pays. Pour ce faire, des frais sont exigibles, les frais « Utilisation de votre carte au Canada ». Ou pourquoi ne pas les mettre de côté pour votre prochain voyage? Où pensez-vous aller la prochaine fois?
- Examinez vos transactions - regardez où vous avez trop dépensé et réfléchissez où vous auriez pu épargner.
- Utilisez votre carte pour effectuer des achats en ligne, que ce soit au Canada ou à l'étranger. Il vous suffit de transférer de l'argent dans la devise requise pour savoir combien vous pouvez dépenser dans cette devise.

## Technologie intelligente

### Elle « sait » quelle devise utiliser

Notre technologie intelligente vous permet de charger votre carte dans l'une ou l'autre de ces devises (ou toutes) en même temps : le dollar canadien, le dollar américain, l'euro, la livre sterling, le yen japonais, le dollar australien et le peso mexicain.

Elle peut sélectionner intelligemment le bon portefeuille de devises pour effectuer un paiement au moment de la transaction. Car elle sait tout simplement si vous êtes à Paris ou New York sans que vous ayez à le lui indiquer!

### Elle « sait » où se trouve votre argent

Si vous n'en avez pas assez dans la bonne devise pour effectuer un paiement, la transaction ne sera pas refusée, mais elle sera traitée à l'aide d'un portefeuille différent dans l'ordre indiqué ci-dessus. Des frais s'appliquent dans ce cas : les frais de change.

## Gérez votre argent en toute confiance, 24h/24 et 7j/7

### Nous sommes là pour vous aider!

Si vous perdez votre carte Cash Passport ou si elle est volée...

Appelez au Service à la Clientèle immédiatement et si nous pouvons vous fournir une **carte de remplacement** avant la fin de votre voyage, nous le ferons. Si ce n'est pas possible, nous pouvons vous fournir de l'**argent comptant d'urgence** (tant que vous en avez sur votre carte), pour que vous puissiez poursuivre votre voyage avec le moins d'inconvénients possible. La disponibilité de cet argent peut dépendre du fait que vous êtes proche ou pas de l'une des nombreuses agences de transfert de fonds.

Appelez nos conseillers si vous avez besoin d'aide. Notre équipe du Service à la Clientèle est prête à vous aider 24 heures sur 24, 365 jours par année!



## Trucs et astuces!

Vous avez besoin d'un peu d'argent comptant, mais ne savez pas où se trouve le DAB le plus proche? Visitez le site [www.cashpassport.ca](http://www.cashpassport.ca) pour trouver le DAB le plus proche acceptant la carte Mastercard, et ce, où que vous soyez.

### Utilisation de votre carte

- payer des chambres d'hôtel et des billets d'avion
- payer des excursions et des visites guidées
- acheter des cadeaux et des souvenirs
- payer des repas en famille au restaurant
- acheter en ligne

Veillez noter que lorsque vous utilisez votre carte pour réserver une voiture de location ou de l'hébergement, sur les navires de croisière ou aux distributeurs d'essence, un montant supplémentaire peut être retenu sur votre carte (supérieur au coût réel) comme dépôt pour couvrir les dommages potentiels, l'utilisation d'un minibar, etc. Vous ne serez pas en mesure de dépenser ce dépôt, mais vous serez remboursé (si vous ne devez pas le montant!). Cela peut prendre un certain temps avant que le montant correspondant à ce dépôt soit à nouveau disponible sur votre carte.



## Foire aux questions

### Puis-je obtenir un rappel de mon NIP confidentiel?

Oui, si vous oubliez votre NIP, vous pouvez obtenir un rappel de NIP par l'intermédiaire de notre outil sécurisé « Mon Compte », ou en téléphonant au Service à la Clientèle 24h/24 et 7j/7 en tout temps, et en répondant à quelques questions de sécurité dont vous avez fourni les réponses au moment de la demande de carte. **Veillez noter que : vous ne pouvez pas modifier le code NIP émis avec votre carte Cash Passport.**

### Est-ce que ma carte fonctionnera n'importe où dans le monde?

Votre carte peut être utilisée à des millions de DAB et de commerces dans le monde. L'utilisation de la carte Cash Passport pourrait être interdite dans certains pays ou certaines régions géographiques. Veuillez vérifier la liste des pays et régions géographiques interdits au [www.cashpassport.ca](http://www.cashpassport.ca).

### Puis-je utiliser ma carte lorsque l'argent disponible n'est pas dans la bonne devise?

Vous pouvez utiliser votre carte pour payer dans toute autre devise, mais gardez à l'esprit que vous devrez payer des frais de change s'il s'agit d'une devise qui n'est pas disponible et chargée sur votre carte.

### Puis-je utiliser un DAB pour vérifier le solde de ma carte?

Oui, vous le pouvez. Toutefois, le montant total indiqué représentera la somme de tous les portefeuilles et les taux de change appliqués peuvent être différents des nôtres.



DÉCOUVREZ  
DES VILLES  
INESTIMABLES  
AVEC VOTRE  
CARTE CASH  
PASSPORT



VOYAGEZ AVEC AUDACE.  
VIVEZ CHAQUE JOURNÉE INTENSÉMENT.

VOTRE CARTE MASTERCARD<sup>MD</sup> VOUS LE  
PERMET, MAIS C'EST VOUS QUI RENDEZ  
CETTE EXPÉRIENCE INFINIMENT PRÉCIEUSE.

Jetez un œil dans les coulisses, appréciez une place au premier rang, des expériences privées et des billets pour les événements les plus convoités! Ces avantages sont exclusivement offerts aux détenteurs de la carte Mastercard. Laissez le programme Priceless Cities vous inspirer pour transcender l'ordinaire et exploiter les possibilités inestimables qui s'offrent à vous dans les plus belles villes du monde.

[PRICELESS.COM](http://PRICELESS.COM)



PRICELESS<sup>®</sup>  
CITIES

# FRAIS

Frais - Transparence totale

Frais	Montant des frais	Explication
Achat d'une carte	15,00 \$CA	Frais d'achat de votre carte
Carte secondaire	Gratuit	Carte secondaire gratuite, pour votre usage uniquement (si vous la demandez au moment de l'achat de votre carte). Donne accès aux mêmes fonds que la carte principale
Rechargement de votre carte	3,00 \$CA	Coût de rechargement de votre carte
Utilisation de votre carte au Canada	1,50 % du montant de la transaction	Pour utiliser votre carte chez les commerçants au Canada, par exemple dans les magasins et les restaurants (certains commerçants peuvent vous facturer des frais supplémentaires)
Utilisation de votre carte à l'étranger	Gratuit	Frais pour utiliser votre carte chez les commerçants, par exemple dans les magasins et les restaurants (certains commerçants peuvent vous facturer des frais)
Service d'assistance	Gratuit	Appelez notre équipe du Service à la Clientèle
Remplacement de la carte	Gratuit	Service d'envoi gratuit si nous devons vous envoyer une nouvelle carte alors que vous êtes à l'étranger, si votre carte est perdue, volée ou endommagée
Frais mensuel d'inactivité	2,80 \$CA	Sauf si la loi l'interdit, ces frais seront facturés après une période de 12 mois si vous n'avez pas rechargé ou utilisé votre carte pour des transactions. Aucun solde, aucuns frais
Frais de retrait d'espèces dans une banque	3,00 \$CA 2,50 \$US 1,90 € 1,70 £ 275,00 JPY 3,00 \$AU 32,00 MXN	Coût pour retirer de l'argent au guichet d'une banque
Retraits aux distributeurs automatiques de billets	3,00 \$CA 2,50 \$US 1,90 € 1,70 £ 275,00 JPY 3,00 \$AU 32,00 MXN	Frais forfaitaires facturés lorsque vous faites un retrait à un DAB. Certains exploitants peuvent également facturer des frais
Frais de change	3,25 %	Frais facturés si vous utilisez votre carte pour une transaction ou un retrait dans une devise autre que celle chargée sur la carte ou si votre solde en devise locale est insuffisant et que le reste est prélevé sur un autre portefeuille de devises
Frais de transfert de devises	Le taux de change s'applique. Il varie tous les jours.	Frais appliqués lors du transfert d'argent entre différents portefeuilles
Frais pour insuffisance de fonds	18,00 \$CA	Frais facturés si après un paiement le solde de votre carte est inférieur à zéro
Frais pour le retrait des fonds	20,00 \$CA	Récupération de la totalité des fonds de votre carte. Votre carte restera active

## LIMITES

Pour votre sécurité, certaines limites sont associées à l'utilisation de votre carte.

Limites	Montant
Montant minimal que vous pouvez charger et recharger	Vérifier avec le succursale
Montant maximal que vous pouvez retirer en 24 heures au guichet, c'est-à-dire dans une banque	240 \$CA*
Montant maximal que vous pouvez retirer à un distributeur automatique de billets en 24 heures	960 \$CA*
Montant maximal que vous pouvez dépenser chez des commerçants en 24 heures	4.000 \$CA*
Montant maximal que vous pouvez charger/recharger en 24 heures et/ou que vous pouvez posséder sur votre carte en tout temps	8.500 \$CA
Montant maximal que vous pouvez charger au total dans une période de 12 mois (par le biais de toutes les cartes Cash Passport délivrées à votre nom par la Compagnie de Fiducie Peoples)	30.000 \$CA
Nombre maximum de comptes actifs que vous pouvez détenir en tout temps (carte principale et toute carte secondaire partageant le même compte)	1
Durée de validité de la carte	Examinez la carte pour voir sa date d'expiration

\* Certains exploitants ou commerçants peuvent imposer leurs propres limites.

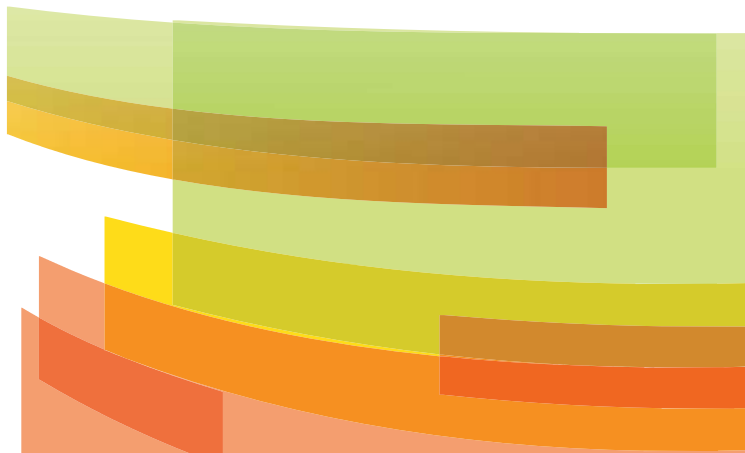
Où que vous aliez, nous sommes là pour vous aider.

Que vous soyez chez vous ou en voyage!

Chez vous - Appelez le 1 877 465-0085

En voyage - Vous devez nous appeler de l'étranger?

Consultez nos numéros gratuits sur  
[www.cashpassport.ca](http://www.cashpassport.ca) et cliquez sur  
« Contactez-Nous »



# Cash Passport™

How Money Should Travel

« Les voyages – le seul  
domaine qui vous permette  
de dépenser de l'argent tout  
en vous enrichissant »  
– anonyme



Envoyez-nous un courriel à [cardservices\\_prepaid@mastercard.com](mailto:cardservices_prepaid@mastercard.com)  
Pour des raisons de sécurité, notre équipe du Service à la Clientèle n'est pas autorisée à fournir des  
informations spécifiques au compte par courriel.

Pour plus d'informations, visitez le site [www.cashpassport.ca](http://www.cashpassport.ca)

La carte Cash Passport<sup>SM</sup> est émise par la Compagnie de Fiducie Peoples en vertu d'une  
licence de Mastercard International. Mastercard et le design des cercles sont des marques  
déposées de Mastercard International Incorporated.

Le logo de Postes Canada est une marque de commerce de la Société canadienne des postes.